



# Berufliche Qualifizierung

Gesamtprogramm - Geförderte Maßnahmen

**IHK**

Würzburg-Schweinfurt  
Mainfranken

Verbindet **Menschen und  
Wirtschaft** in Mainfranken

# IHK-Weiterbildung – Dein Können. Dein Kapital.

Um dem stetigen Wandel der Arbeitswelt standzuhalten und um die eigenen Fertigkeiten stets den jeweiligen Anforderungen entsprechen zu können, wird es immer wichtiger, sich beruflich weiterzubilden.

Die IHK Würzburg-Schweinfurt bietet ständig über 250 Weiterbildungsmaßnahmen im Rahmen des jährlich aktualisierten Weiterbildungsprogramms an.

Um auch im Bereich der Arbeitsförderung, Menschen die Möglichkeit zu eröffnen, Zugang zu etablierten In-

halten der IHK-Weiterbildung zu erhalten, haben wir die geförderten Maßnahmen speziell für Teilnehmer konzipiert, die über den Weg der Weiterqualifizierung, die Chancen zur Wiedereingliederung in den Arbeitsmarkt erhöhen wollen.

Gerne beraten wir objektiv, kostenfrei und neutral über alle Fragen zur beruflichen Weiterbildung. Nehmen Sie gerne den Service der IHK-Weiterbildungsberater in Anspruch, um Möglichkeiten der beruflichen Zukunft individuellen zu besprechen.



## Inhalt

### Aktivierung und berufliche Eingliederung (§ 45 SGB III)

Kaufmännische Basisqualifikation .....	5
Logistik und IT-Anwendung mit SAP .....	7
IT-Anwendung mit SAP .....	9

### Förderung der beruflichen Weiterbildung (§ 81 SGB III)

Managementassistent/-in mit SAP .....	11
Logistikfachkraft mit SAP .....	13
QM-Manager/-in (IHK) .....	15
Montagefachkraft .....	17

## Kaufmännische Basisqualifikation

Der Lehrgang vermittelt grundlegende Fähigkeiten, die im kaufmännischen Bereich täglich Anwendung finden. So werden alle relevanten Rechenarten intensiv aufgearbeitet bzw. aufgefrischt. Auch die tägliche Korrespondenz wird mit Grammatik und Rechtschreibung verfestigt. Über eine Einführung in die aktuellen

EDV Anwendungen und Grundlagen der Betriebswirtschaft wie das Beschaffungs- und Absatzwesen, Aufbau- und Ablauforganisation, Buchführung oder Kostenrechnung wird in kompakter Form eine umfassende und zielgerichtete Vorbereitung für eine Tätigkeit im kaufmännischen Bereich vermittelt.



### Zielgruppe

Der Lehrgang dient der Feststellung, Verringerung oder Beseitigung von Vermittlungshemmnissen und richtet sich an alle, die eine berufliche Tätigkeit im kaufmännischen, administrativen Bereich aufnehmen möchten. Die Teilnehmer sollten ein grundsätzliches Interesse an verwaltungstechnischen Tätigkeiten mitbringen und sich mit Abläufen im Büroalltag identifizieren können und bestenfalls erste Erfahrungen im kaufmännischen Bereich vorweisen. Für Migranten ist ein ausreichendes Sprachniveau erforderlich.

### Kosten

Die Förderung erfolgt über Aktivierungs- und Vermittlungsgutscheine.

### Dauer

ca. 8 Wochen, Montag bis Freitag von 8:00 bis 15:30 Uhr

### Inhalt



- |                                     |          |
|-------------------------------------|----------|
| • Grundlagen der Mathematik         | (56 UE)  |
| • Grundlagen Schriftverkehr         | (56 UE)  |
| • Einführung in die EDV             | (40 UE)  |
| • Grundlagen der Betriebswirtschaft | (132 UE) |
| • Arbeiten im Büro                  | (20 UE)  |



## Logistik und IT-Anwendung mit SAP

Die Logistikbranche wächst kontinuierlich. Deshalb benötigen die Unternehmen der Branche zusätzliche Mitarbeiter. Daraus ergeben sich Chancen für Migranten, die über Kenntnisse und Fähigkeiten in diesem Bereich verfügen. Der Lehrgang vermittelt zunächst das theoretische Logistik-Know-how. Die IT ist auch in der Logistik - wie in fast allen Branchen - das wesentliche

Werkzeug bei der Erledigung der täglichen Aufgaben. Deshalb werden IT-Kenntnisse in den wichtigsten Standardanwendungen (Microsoft Office) vermittelt. Zusätzlich lernen die Teilnehmer mit der am häufigsten eingesetzten Unternehmenssoftware SAP grundlegend umzugehen.



### Zielgruppe

Arbeitssuchende, die eine berufliche Tätigkeit im Bereich der Logistik aufnehmen wollen und bereits über erste IT-Anwendungskenntnisse verfügen. Die didaktische Umsetzung der Maßnahme berücksichtigt Migranten mit ausreichenden Sprachkenntnissen. Die Inhalte werden in leicht verständlicher Form vermittelt.

### Kosten

Die Förderung erfolgt über Aktivierungs- und Vermittlungsgutscheine.

### Dauer

ca. 8 Wochen, Montag bis Freitag von 8:00 bis 15:30 Uhr

### Inhalt



#### Logistik (120 UE)

- Wareneingang und Warenlagerung
- Innerbetrieblicher Transport
- Verordnungen im Lager
- Kommissionierung und Verpackung
- Versand und Transport

#### IT-Anwendungen im Bereich Logistik (180 UE)

- IT-Grundlagen
- Microsoft Word
- Microsoft Excel
- Microsoft Outlook
- SAP-Basis
- SAP-Logistik

**SAP** BILDUNGS-  
PARTNER

## IT-Anwendung mit SAP

Die IT ist in fast allen Branchen das wesentliche Werkzeug bei der Erledigung der täglichen Aufgaben. Deshalb sind an nahezu jedem Arbeitsplatz in Deutschland IT-Anwendungskennnisse erforderlich. Der Lehrgang vermittelt Kenntnisse der wichtigsten in den

Unternehmen eingesetzten IT-Anwendungen. Dies betrifft vor allem den Umgang mit der marktführenden Standardsoftware (Microsoft Office). Zusätzlich lernen die Teilnehmer, mit der am häufigsten eingesetzten Unternehmenssoftware SAP grundlegend zu arbeiten.



### Zielgruppe

Der Lehrgang richtet sich an alle Migranten, die eine berufliche Tätigkeit aufnehmen wollen. Für eine Zulassung zum Lehrgang ist ein erfolgreicher Abschluss eines Integrationskurses mit bestandener B1-Abschlussprüfung erforderlich.

Die Teilnehmer müssen über erste IT-Anwendungskennnisse im Umgang mit grafischen Benutzeroberflächen (Microsoft WINDOWS) verfügen.

### Kosten

Die Förderung erfolgt über Aktivierungs- und Vermittlungsgutschein.

### Dauer

ca. 8 Wochen, Montag bis Freitag von 8:00 bis 15:30 Uhr

### Inhalt



- IT-Grundlagen inkl. Microsoft Windows (40UE)
- Microsoft Word – Textverarbeitung (80UE)
- Microsoft Excel – Tabellenkalkulation (60UE)
- Microsoft Outlook – Kommunikation (20UE)
- Microsoft Powerpoint – Präsentation (20UE)
- SAP (80UE)

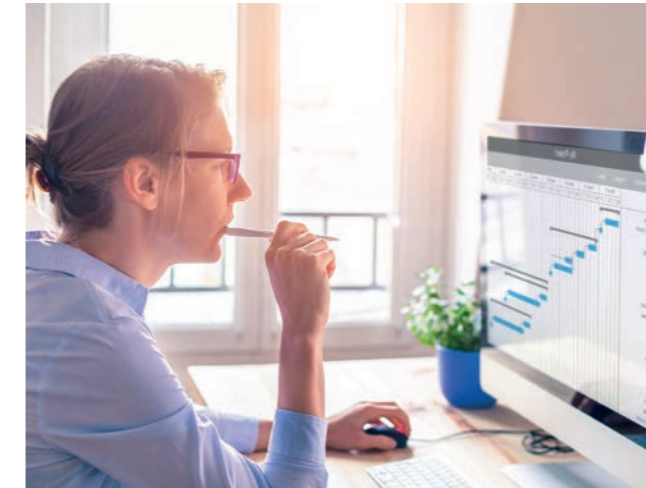
**SAP** BILDUNGS-  
PARTNER



## Managementassistent/-in mit SAP

Die Maßnahme vermittelt umfassende Kenntnisse, um den Anforderungen und dem Wandel der heutigen Wirtschaft standzuhalten. Innerhalb der Weiterbildung wird auf eine anspruchsvolle Tätigkeit in der

kaufmännischen Assistenz vorbereitet. Die Teilnehmer sollen nach durchlaufener Maßnahme für potentielle Arbeitgeber attraktive Einstellungsmerkmale vorweisen können.



### Zielgruppe

Für die Maßnahme geeignet sind Teilnehmer, die bereits über eine kaufmännische Ausbildung verfügen und mit Hilfe einer beruflichen Weiterbildung wieder im erlernten Beruf mit den gestiegenen Anforderungen Fuß fassen wollen. Auch angelernte Arbeitskräfte mit einer Berufserfahrung über vier Jahre können zielführend an der Maßnahme teilnehmen.

### Kosten

Die Förderung erfolgt über Bildungsgutschein.

### Dauer

ca. 8 Wochen, Montag bis Freitag von 8:00 bis 15:30 Uhr

### Inhalt



- |                                      |          |
|--------------------------------------|----------|
| • Betriebswirtschaftliche Grundlagen | (40 UE)  |
| • Personalwesen                      | (20 UE)  |
| • Marketing                          | (40 UE)  |
| • MS Office                          | (20 UE)  |
| • Office Management                  | (20 UE)  |
| • Kommunikation und Kompetenz        | (40 UE)  |
| • SAP                                | (120 UE) |

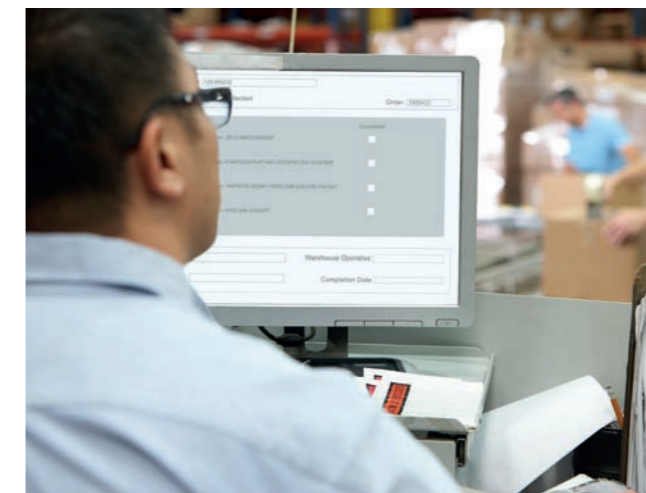
**SAP** BILDUNGS-  
PARTNER

## Logistikfachkraft mit SAP

Der Lehrgang vermittelt zunächst das theoretische Logistik-Know-how. Die IT ist auch in der Logistik – wie in fast allen Branchen – das wesentliche Werkzeug bei der Erledigung der täglichen Aufgaben. Deshalb wird den Teilnehmern IT-Kenntnisse der wichtigsten Standardanwendungen (Microsoft Office) vermittelt. Zusätzlich lernt der Teilnehmer mit der am häufigsten eingesetzten Unternehmenssoftware SAP grundlegend umzugehen.

Wir führen seit über 15 Jahren SAP-Schulungen als Bildungspartner der SAP SE durch. Als SAP-Bildungspartner bieten den Teilnehmern einen besonderen Mehrwert.

Alle angebotenen Schulungen finden mit original SAP-Trainingsystemen und –unterlagen statt. Die eingesetzten Trainer sind erfahren und von SAP zertifiziert.



### Zielgruppe

Teilnehmer, die bereits im Bereich der Logistik arbeiten oder eine Weiterbildung mit Grundkenntnissen für diese Branche absolviert haben, können sich durch den Lehrgang zur Logistikfachkraft mit SAP qualifizieren. Die Eingliederungschancen werden durch die wesentlich breiteren Einsatzmöglichkeiten stark erhöht.

### Kosten

Die Förderung erfolgt über Bildungsgutschein.

### Dauer

ca. 8 Wochen, Montag bis Freitag von 8:00 bis 15:30 Uhr

### Inhalt



- Grundlagen der Logistik (16 UE)
- Strategische Analyse der logistischen Kette (16 UE)
- Logistikcontrolling (32 UE)
- Projektmanagement (40 UE)
- Präsentationstechnik (16 UE)
- IT-Anwendung (SAP) (180 UE)

**SAP** BILDUNGS-  
PARTNER

## QM-Manager/-in (IHK)

Unternehmen müssen ihre Aufgaben zunehmend prozessorientiert, kundenorientiert und kompetent mit einem ganzheitlichen QMS erledigen, um erfolgreich und wettbewerbsfähig zu bleiben. Der/Die Qualitätsmanager/in (IHK) unterstützt das Unternehmen bei Aufbau, Implementierung und Weiterentwicklung eines QMS bzw. passt es in Zusammenwirken mit dem

Management an die neue ISO 9001:2015 an. Mit speziellen Methoden und Werkzeugen des QM fördert der/die Qualitätsmanager/in (IHK) das übergreifende Qualitätsverständnis der Mitarbeiter, wirkt als interner Auditor mit und trägt mit seiner Kundenorientierung zur Zukunftssicherung bei.



### Zielgruppe

Teilnehmer, die über eine abgeschlossene Berufsausbildung oder mehrjährige Berufserfahrung im kaufmännischen Bereich verfügen, bzw. einen mehrjährigen Einsatz als Fachkraft in anderen Bereichen (gewerblich/technisch, sozial) nachweisen, können sich im Rahmen der Maßnahme zum QM-Manager/-in (IHK) weiterbilden.

### Kosten

Die Förderung erfolgt über Bildungsgutschein.

### Dauer

ca. 8 Wochen, Montag bis Freitag von 8:00 bis 15:30 Uhr

### Inhalt



- Grundlagen des Qualitätsmanagements (40 UE)
- Qualitätsmanagement als Projekt (80 UE)
- DIN EN ISO 9001:2015 (40 UE)
- Qualität und Recht (40 UE)
- Grundlagen der Statistik (40 UE)
- Qualitätssichernde Methoden (40 UE)
- Unternehmen im Wandel (20 UE)



## Montagefachkraft

Industriell hergestellte Produkte bestehen meist aus einer Vielzahl von Einzelteilen. Es ist die Aufgabe der Montage, die Einzelteile und Baugruppen (Bauelemente) zu Produkten höherer Komplexität (Geräte, Maschinen, Anlagen) zusammenzubauen. Die Montage umfasst alle Tätigkeiten, die notwendig sind, um

aus Bauelementen der eigenen Fertigung, der Fremdfertigung (Zulieferteile) und aus Kaufteilen ein funktionsfähiges Erzeugnis herzustellen. Die Qualifizierung zur Montagefachkraft soll Sie dazu befähigen, Aufträge zur Montage von Maschinen und Anlagen zu planen, zu organisieren und durchzuführen.



### Zielgruppe

Teilnehmer, die eine berufliche Tätigkeit in der Produktion/Fertigung anstreben und bereits über gewerblich/technische Basisqualifikationen bzw. Erfahrung in diesem Bereich verfügen. Der Lehrgang bereitet optimal auf die zukünftigen Aufgabenbereiche vor, indem Ihnen im Schulungsverlauf die erforderlichen Kenntnisse umfassend und in anschaulicher Art und Weise durch erfahrene Dozenten vermittelt werden.

### Kosten

Die Förderung erfolgt über Bildungsgutschein.

### Dauer

ca. 8 Wochen, Montag bis Freitag von 8:00 bis 15:30 Uhr

### Inhalt



- |   |         |
|---|---------|
| • Technische Kommunikation                    | (40 UE) |
| • Montagetechnik                              | (40 UE) |
| • Werkstoffkunde                              | (40 UE) |
| • Betriebswirtschaftliche Grundlagen          | (80 UE) |
| • Anlernen von Hilfskräften                   | (80 UE) |
| • Zusammenarbeit und Kommunikation im Betrieb | (20 UE) |





Würzburg-Schweinfurt  
Mainfranken

## Kontakt



**Johannes Röder**  
IHK Würzburg-Schweinfurt  
Berater Anpassungsweiterbildung



0931 4194-282



0931 4194-88282



[johannes.roeder@wuerzburg.ihk.de](mailto:johannes.roeder@wuerzburg.ihk.de)